

अखिल भारतीय सुरक्षा आवास योजना



SURAKSHA
ENCLAVE
YAMUNA
EXPRESSWAY





ABOUT

ABSAY

ABSAY (Akhil Bhartiya Suraksha Awaas Yojna) is a special initiative by renowned real estate experts to give our armed forces a world where they feel completely at home. Being developed under the guidance of National Coordination Committee for Central Paramilitary Forces (CPMF), it aims to give CPMF Personnel homes and locality which are fully customised to their needs, it will make for a community that's very much their own. **ABSAY** offers the best of locations at the best of prices and safeguards the interests of our armed forces, giving them a pleasant buying experience.

ABSAY के बारे में

सशस्त्र अर्धसैनिक बल के कार्मिकों के अपने घर का सपना पूरा करने के लिए प्रसिद्ध रियल एस्टेट कंपनी द्वारा शुरू की गयी विशेष पहल है अखिल भारतीय सुरक्षा आवास योजना (**ABSAY**)। केंद्रीय अर्धसैनिक बल हेतु नेशनल कोऑर्डिनेशन कमेटी (सीपीएमएफ) के कुशल मार्गदर्शन में विकसित हो रही इस योजना का उद्देश्य है सीपीएमएफ कार्मिकों को उनकी जरूरतों को पूरा करने वाली जगह पर घर उपलब्ध कराना। यह उन्हें एक ऐसा समुदाय प्रदान करेगी जो उनके अनुकूल होगा। **ABSAY** हमारे सशस्त्र बल कार्मिकों की पसंद के अनुरूप बेहतरीन लोकेशन में सबसे अच्छी कीमतों पर प्लॉट उपलब्ध करा रहा है ताकि उन्हें घर बनाने का एक अच्छा अनुभव मिल सके।



BROUGHT TO YOU BY

IPAN

IPAN Real Estate Pvt. Ltd. is one of India's growing real estate and consultant, based in New Delhi. **IPAN** had been working with a clear intention of improving lives of communities it works for. It undertakes customised developments for special communities like armed forces and others. It works on a ground-breaking marketing concept of group buying that achieves significant price advantage without compromising on quality.

IPAN द्वारा आपके लिए

भारत में तेजी से उभरते रियल एस्टेट डेवलपर्स और कंसल्टेंट्स में से एक है नयी दिल्ली स्थित आईपैन (आईपीएन) रियल एस्टेट प्राइवेट लिमिटेड। आईपैन का स्पष्ट उद्देश्य है कि जिन समुदायों के लिए वह काम करे उनकी जीवन शैली को बेहतर बनाए। यह विशेष समुदाय जैसे सशस्त्र बल आदि के लिये उनकी पसंद के अनुरूप सोसायटी विकसित करने का कार्य करता है। गुणवत्ता से समझौता किये बगैर यह सही कीमत पर सामूहिक रूप से घर खरीदने के नये मार्केटिंग कॉन्सेप्ट पर काम करता है।



ABOUT

BUILDER

Manor Infra Developers is a pioneering real estate company dedicated to simplify the property buying process. With a commitment to timely project delivery and customer-centric values, we aim to redefine excellence in the real estate industry. At Manor Infra Developers, our mission is clear: To make Property Buying an easy and hassle-free experience for the Buyers. Timely delivery & handover of projects are our top most priority which ensures our clients' peace of mind throughout the entire process. Our company is built on a foundation of customer-centric values. We believe in fostering strong relationships with our clients, understanding their needs, and providing personalized solutions to exceed their expectations. Transparency, Integrity and Reliability are the core of our Work style.

मैनर इंफ्रा डेवलपर्स एक अग्रणी रियल एस्टेट कंपनी है जो संपत्ति खरीदने की प्रक्रिया को सरल बनाने के लिए समर्पित है। समय पर प्रोजेक्ट डिलीवरी और ग्राहक-केंद्रित मूल्यों के प्रति प्रतिबद्धता के साथ, हमारा लक्ष्य रियल एस्टेट उद्योग में उत्कृष्टता को फिर से परिभाषित करना है। मैनर इंफ्रा डेवलपर्स का मिशन स्पष्ट है: ग्राहकों के लिए संपत्ति खरीदना आसान और परेशानी मुक्त बनाना। हम अपनी परियोजनाओं की समय पर डिलीवरी और हैंडओवर को प्राथमिकता देते हैं, जिससे पूरी प्रक्रिया के दौरान हमारे ग्राहकों की मानसिक शांति सुनिश्चित होती है। हमारी कंपनी ग्राहक-केंद्रित मूल्यों की नींव पर बनी है। हम अपने ग्राहकों के साथ मजबूत संबंधों को बढ़ावा देने, उनकी जरूरतों को समझने और उनकी अपेक्षाओं को पूरा करने के लिए व्यक्तिगत समाधान प्रदान करने में विश्वास करते हैं। पारदर्शिता, सत्यनिष्ठा और विश्वसनीयता हमारी कार्यशैली के मूल में हैं।

यमुना एक्सप्रेसवे

शून्य से शिखर की ओर बढ़ रहा एक नया क्षेत्र

विदेश जाने की नहीं जरूरत, नोएडा में बनेगी 'जापानी' और 'कोरियन' सिटीज, मिलेंगी ये सारी सुविधाएं

Korean and Japanese Cities: जापानी और कोरियन सिटीज बनाने का यह फैसला उस दौरान लिया गया, जब पिछले साल यूपी ग्लोबल इन्वेस्टर्स समिट से पहले जापान और कोरिया के निवेशकों के साथ बैठक की गई थी.

By: **पुनीत टैग डेव** | Updated at: 27 Feb 2024 01:00 PM (IST)



नोएडा में दिखेगा 'कोरिया' और 'जापान'

अगर आप विदेश में घूमने के शौकीन हैं तो आपके लिए ये ख़ुशी की खबर है, नोएडा में जल्द ही जापानी और कोरियन सिटीज बनने जा रही है, जिसके लिए सैकड़ों हेक्टेयर ज़मीन का अधिग्रहण किया जाएगा. दोनों शहरों के विकास के लिए तक़रीबन 2,444 करोड़ रुपये खर्च होने की उम्मीद है.

हि हिन्दुस्तान

हिंदी News | NCR | देश | राज प्रदेश | राज | भारत | T20 WC | भारत का | किसान | महोत्सव | साइबर सुरक्षा | नई दुनिया | टेक | जॉर्नल | MORE | 🔍

ट्रेडिंग | डीएनए से सिगाटी बनने पर शुरू बढ़ाव | पेरर जीव की बढ़ाव | संसद में जलिलेव को इन्फो | अर्थोपथ पर जलिलेव का संदेश | सदन में गुरी के लड़के

Hindi News / State / Uttar Pradesh / Noida | Yamuna Expressway Starts From Greater Noida

यमुना अर्थांरिटी ने शुरू किया फिल्म सिटी का सीमांकन, जेवर एयरपोर्ट के पास 1400 खंभे लगाकर हो रही है तारबंदी

Compiled by **पुनीत टैग डेव** | Updated at: 27 Feb 2024, 10:15 am

TIMES NOW नवभारत

हिंदी News | NCR | देश | राज प्रदेश | राज | भारत | T20 WC | भारत का | किसान | महोत्सव | साइबर सुरक्षा | नई दुनिया | टेक | जॉर्नल | MORE | 🔍

ट्रेडिंग | डीएनए से सिगाटी बनने पर शुरू बढ़ाव | पेरर जीव की बढ़ाव | संसद में जलिलेव को इन्फो | अर्थोपथ पर जलिलेव का संदेश | सदन में गुरी के लड़के

Hindi News / State / Punjab And Haryana / Panjab | Yamuna Expressway Starts From Greater Noida

Yamuna Authority Plan: विकास को लुगेंगे पंख! यमुना अर्थांरिटी की पहल से यहां बनने जा रहा लॉजिस्टिक पार्क, जानिए कैसे मिलेगा फायदा

Yamuna Authority Logistics Park: पंजाब प्रॉड्यूसर एसोसिएशन (पीएएस) के अध्यक्ष डॉ. जसवीर सिंह ने कहा है कि यमुना अर्थांरिटी की पहल से यहां बनने जा रहा लॉजिस्टिक पार्क, जानिए कैसे मिलेगा फायदा

NBT नवभारत टाइम्स

हिंदी News | NCR | देश | राज प्रदेश | राज | भारत | T20 WC | भारत का | किसान | महोत्सव | साइबर सुरक्षा | नई दुनिया | टेक | जॉर्नल | MORE | 🔍

ट्रेडिंग | डीएनए से सिगाटी बनने पर शुरू बढ़ाव | पेरर जीव की बढ़ाव | संसद में जलिलेव को इन्फो | अर्थोपथ पर जलिलेव का संदेश | सदन में गुरी के लड़के

Hindi News / State / Punjab And Haryana / Panjab | Yamuna Expressway Starts From Greater Noida

नोएडा के जेवर एयरपोर्ट को फरीदाबाद से जोड़ेगा ग्रीन हाइवे, दिल्ली-मुंबई एक्सप्रेसवे लिंक रोड से काम शुरू

NBT नवभारत टाइम्स

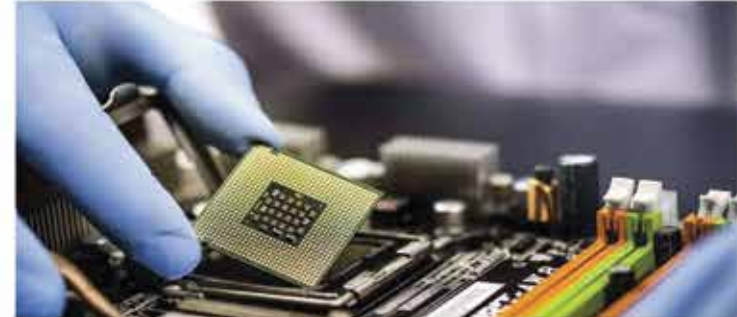
हिंदी News | NCR | देश | राज प्रदेश | राज | भारत | T20 WC | भारत का | किसान | महोत्सव | साइबर सुरक्षा | नई दुनिया | टेक | जॉर्नल | MORE | 🔍

ट्रेडिंग | डीएनए से सिगाटी बनने पर शुरू बढ़ाव | पेरर जीव की बढ़ाव | संसद में जलिलेव को इन्फो | अर्थोपथ पर जलिलेव का संदेश | सदन में गुरी के लड़के

Hindi News / State / Uttar Pradesh / Noida | Yamuna Expressway Starts From Greater Noida

Good News For Noida: ग्रेटर नोएडा में बनेगा UP का पहला सेमीकंडक्टर पार्क, हीरानंदानी ग्रुप के सीईओ ने ऑर्थोरिटी को लिखा पत्र

Good News For Noida: उत्तर प्रदेश (Uttar Pradesh) के ग्रेटर नोएडा (Greater Noida) के लिए एक बड़ा ख़ास ख़बर (Good News for Noida) है। यहां शुरू होने वाला हीरानंदानी ग्रुप (Hiranandani Group) सेमीकंडक्टर पार्क (Semiconductor Park) बनने जा रहा है। इसके लिए कंपनी ने यमुना एक्सप्रेसवे अर्थांरिटी से करीब 100 एकड़ ज़मीन की बात की है।



अमरउजाला

हिंदी News | Delhi | Delhi NCR News | Noida Airport Will Be Connected To Yamuna Expressway By June 15

Noida: 15 जून तक यमुना एक्सप्रेसवे से जुड़ जाएगा नोएडा अंतरराष्ट्रीय एयरपोर्ट, अक्तूबर में यात्री उड़ानें शुरू

सरोज कुमार शर्मा, जेवर Published by: **पुनीत टैग डेव** Updated Mon, 29 Apr 2024 06:13 AM IST

सार | 54942 Followers | दिल्ली-एनसीआर

अंतरराष्ट्रीय एयरपोर्ट से अक्तूबर में यात्री उड़ानें शुरू हो जाएंगी। इससे पहले हवाई अड्डे की प्रमुख शहरों से सीधे कनेक्टिविटी के लिए सड़क मार्गों से जोड़ने का काम तेजी से चल रहा है।



NBT नवभारत टाइम्स

हिंदी News | NCR | देश | राज प्रदेश | राज | भारत | T20 WC | भारत का | किसान | महोत्सव | साइबर सुरक्षा | नई दुनिया | टेक | जॉर्नल | MORE | 🔍

ट्रेडिंग | डीएनए से सिगाटी बनने पर शुरू बढ़ाव | पेरर जीव की बढ़ाव | संसद में जलिलेव को इन्फो | अर्थोपथ पर जलिलेव का संदेश | सदन में गुरी के लड़के

Hindi News / State / Uttar Pradesh / Noida | Yamuna Expressway Starts From Greater Noida

यमुना अर्थांरिटी ने शुरू किया फिल्म सिटी का सीमांकन, जेवर एयरपोर्ट के पास 1400 खंभे लगाकर हो रही है तारबंदी

Greater Noida: यमुना अर्थांरिटी ने जेवर में फिल्म सिटी की सीमांकन का काम शुरू कर दिया है। फिल्म सिटी का जलिलेव को जोड़ने के लिए सड़क मार्गों से जोड़ने का काम तेजी से चल रहा है।

THE ECONOMIC TIMES हिंदी

हिंदी News | NCR | देश | राज प्रदेश | राज | भारत | T20 WC | भारत का | किसान | महोत्सव | साइबर सुरक्षा | नई दुनिया | टेक | जॉर्नल | MORE | 🔍

ट्रेडिंग | डीएनए से सिगाटी बनने पर शुरू बढ़ाव | पेरर जीव की बढ़ाव | संसद में जलिलेव को इन्फो | अर्थोपथ पर जलिलेव का संदेश | सदन में गुरी के लड़के

Hindi News / State / Uttar Pradesh / Noida | Yamuna Expressway Starts From Greater Noida

बुलेट ट्रेन सेवा से भी जुड़ेगा यूपी का मेडिकल डिवाइस पार्क, यमुना एक्सप्रेस वे के पास 350 एकड़ भूमि आवंटित

Medical Device Park in Uttar Pradesh: यमुना एक्सप्रेस वे के पास 350 एकड़ में मेडिकल डिवाइस पार्क स्थापित हो रहा है। अर्थांरिटी ने 59 भूखंडों के जलिलेव सेक्टर 26 अर्थांरिटी को सौंपे, मेडिकल डिवाइस पार्क को भेट्टे, इन्फो-और ट्रांसपोर्ट नगर से बेहतर कनेक्टिविटी मिलेगी।

NBT नवभारत टाइम्स

हिंदी News | NCR | देश | राज प्रदेश | राज | भारत | T20 WC | भारत का | किसान | महोत्सव | साइबर सुरक्षा | नई दुनिया | टेक | जॉर्नल | MORE | 🔍

ट्रेडिंग | डीएनए से सिगाटी बनने पर शुरू बढ़ाव | पेरर जीव की बढ़ाव | संसद में जलिलेव को इन्फो | अर्थोपथ पर जलिलेव का संदेश | सदन में गुरी के लड़के

Hindi News / State / Uttar Pradesh / Noida | Yamuna Expressway Starts From Greater Noida

इस साल तक तैयार हो जाएगा नोएडा एयरपोर्ट, यमुना एक्सप्रेस-वे पर नई नगरी बसाएगी योगी सरकार

Reported by **Shalika Alan** | Compiled by **पुनीत टैग डेव** | Updated Mon, 09 Mar 2024, 10:24 am

31

हिंदी News | NCR | देश | राज प्रदेश | राज | भारत | T20 WC | भारत का | किसान | महोत्सव | साइबर सुरक्षा | नई दुनिया | टेक | जॉर्नल | MORE | 🔍

ट्रेडिंग | डीएनए से सिगाटी बनने पर शुरू बढ़ाव | पेरर जीव की बढ़ाव | संसद में जलिलेव को इन्फो | अर्थोपथ पर जलिलेव का संदेश | सदन में गुरी के लड़के

Hindi News / Noida | Yamuna Expressway Starts From Greater Noida

Yamuna Expressway Investment: यमुना किनारे देसी-विदेशी कंपनियों ने डाला डेरा, अरबों का खेले... जानिए क्या है मामला?

यमुना एक्सप्रेसवे इन्वेस्टमेंट: यमुना किनारे देसी-विदेशी कंपनियों ने डाला डेरा, अरबों का खेले... जानिए क्या है मामला?

यमुना एक्सप्रेसवे प्रोजेक्ट के आसपास वर्तमान में मौजूद बुनियादी सुविधाएँ



यमुना एक्सप्रेसवे प्रोजेक्ट के भीतर प्रस्तावित बुनियादी सुविधाएँ



गेटेड कंपाउंड



24x7 सिक््योरिटी



चौड़ी पक्की सड़कें



हरे भरे पार्क



क्लब हाउस



किड्स प्ले एरिया



ओपन एयर जिम



कम्युनिटी सेंटर



स्ट्रीट लाइट्स



सड़क किनारे वृक्षारोपण



फलों का बाग



वास्तु अनुरूप डिजाइन



अपूव्ड प्रोजेक्ट



ओवर हेड वाटर टैंक



पाइप द्वारा जलापूर्ति



भूमिगत बिजली की तारें



भूमिगत पानी की लाइन



सीवर ट्रीटमेंट प्लांट









सीवर लाइन



स्टॉर्म वाटर ड्रेनेज सिस्टम

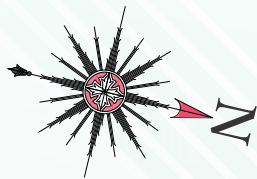
2D LAYOUT OF PROJECT



PLOT SIZE RANGE (in Sq. yd.)	
	100-111
	114-125
	156-175
	177-193
	198-219
	OTHER SIZE PLOTS

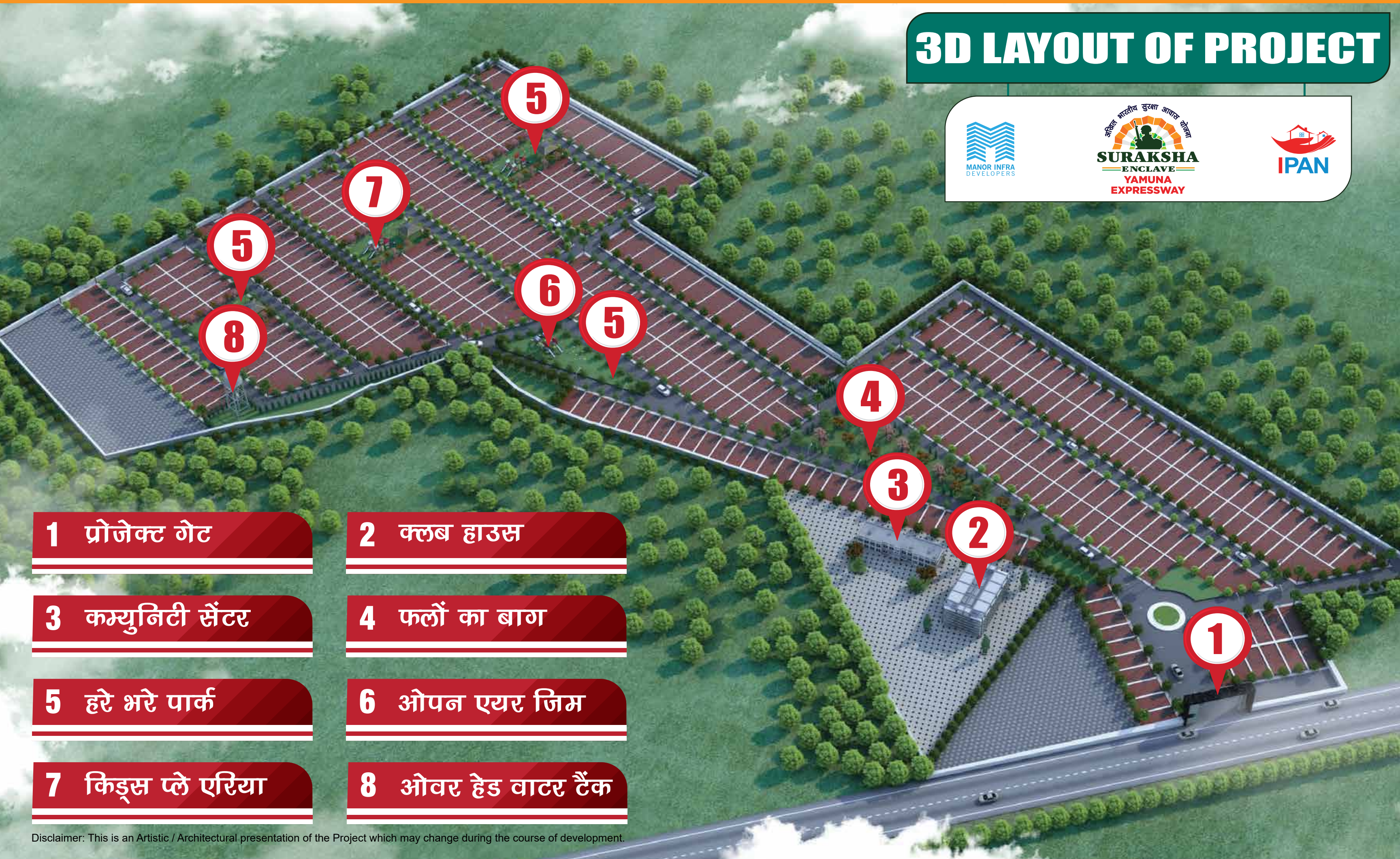


PALWAL
ALIGARH PALWAL HIGHWAY
ALIGARH



यमुना एक्सप्रेसवे प्रोजेक्ट का 3D कलात्मक चित्रण

3D LAYOUT OF PROJECT



1 प्रोजेक्ट गेट

2 क्लब हाउस

3 कम्युनिटी सेंटर

4 फलों का बाग

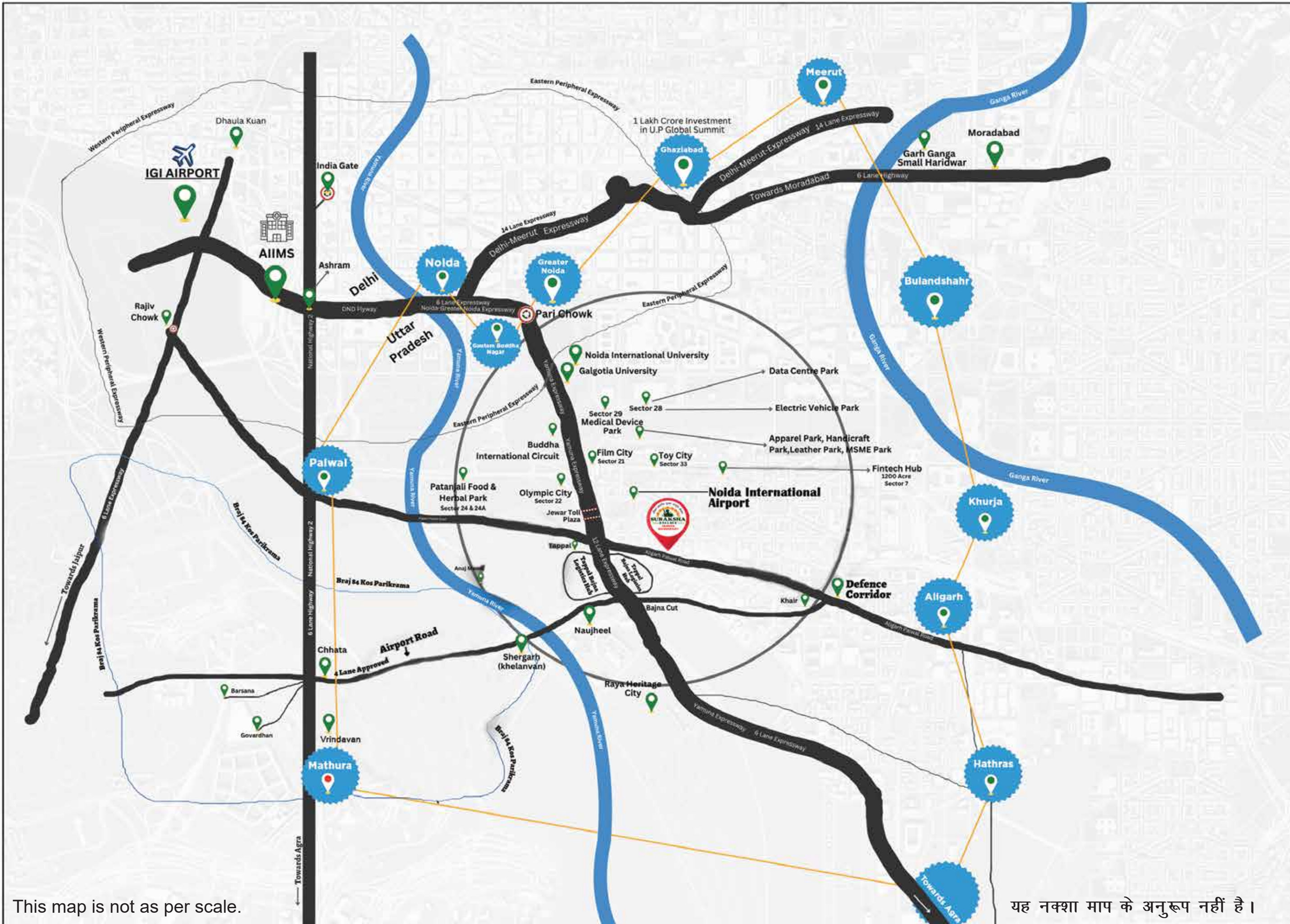
5 हरे भरे पार्क

6 ओपन एयर जिम

7 किड्स प्ले एरिया

8 ओवर हेड वाटर टैंक

यमुना एक्सप्रेसवे- विश्वस्तरीय योजनाओं की रूपरेखा



This map is not as per scale.

यह नक्शा माप के अनुरूप नहीं है।

अर्ध सैनिक बल कर्मियों की सेवा में निरंतर कार्यरत!!

ABSAY इंदौर प्रोजेक्ट

प्लॉट्स का पोसेशन ऑफर कर दिया गया है।



चेन्नई सुरक्षा एन्क्लेव

प्लॉट्स का पोसेशन ऑफर कर दिया गया है।



सोनीपत सुरक्षा एन्क्लेव

प्लॉट्स का पोसेशन ऑफर कर दिया गया है।



जयपुर सुरक्षा एन्क्लेव

प्लॉट्स का पोसेशन ऑफर कर दिया गया है।



अर्ध शैनिक बल कर्मियों की सेवा में निरंतर कार्यरत!!

ग्रेटर नोएडा प्रोजेक्ट

फ्लैट्स का पोसेशन ऑफर कर दिया गया है।



सोनीपत सुरक्षा आवास

फ्लैट्स का पोसेशन ऑफर कर दिया गया है।



जीरकपुर सुरक्षा एन्क्लेव

प्रोजेक्ट की डेवलपमेंट का कार्य प्रगति पर है।



जयपुर सुरक्षा आवास

प्रोजेक्ट की डेवलपमेंट का कार्य प्रगति पर है।



अर्ध शैतिक बल कर्मियों की सेवा में निरंतर कार्यरत!!

भोपाल सुरक्षा एन्कलेव

प्लॉट्स का पोसेशन ऑफर कर दिया गया है।



नागपुर सुरक्षा एन्कलेव

प्लॉट्स का पोसेशन ऑफर कर दिया गया है।



नीमराना प्रोजेक्ट

प्लॉट्स का पोसेशन ऑफर कर दिया गया है।



हैदराबाद सुरक्षा एन्कलेव

प्रोजेक्ट की डेवलपमेंट का कार्य प्रगति पर है।



निवेश में
आसान

बेहतर मूल्य
वृद्धि

आर्थिक रूप
से सुरक्षित

पीढ़ियों
के लिए

बजट के
अनुरूप



ABSAY के अंतर्गत लॉच कुछ प्रोजेक्ट्स की कीमतों में लॉच के समय के रेट से लेकर वर्तमान समय के रेट तक हुई मूल्यवृद्धि !!

इंदौर प्रोजेक्ट

लॉच पर रेट @ ₹1170 per sq. ft.	वर्तमान रेट @ ₹3750 per sq. ft.
--------------------------------------	---------------------------------------

**शुद्ध मुनाफा
221%**

चेन्नई प्रोजेक्ट

लॉच पर रेट @ ₹963 per sq. ft.	वर्तमान रेट @ ₹2480 per sq. ft.
-------------------------------------	---------------------------------------

**शुद्ध मुनाफा
158%**

सोनीपत प्रोजेक्ट

लॉच पर रेट @ ₹11360 per sq. yd.	वर्तमान रेट @ ₹28500 per sq. yd.
---------------------------------------	--

**शुद्ध मुनाफा
151%**

नागपुर प्रोजेक्ट-1

लॉच पर रेट @ ₹1008 per sq. ft.	वर्तमान रेट @ ₹2500 per sq. ft.
--------------------------------------	---------------------------------------

**शुद्ध मुनाफा
148%**

हरिद्वार प्रोजेक्ट

लॉच पर रेट @ ₹11950 per sq. yd.	वर्तमान रेट @ ₹27000 per sq. yd.
---------------------------------------	--

**शुद्ध मुनाफा
126%**

आगरा प्रोजेक्ट

लॉच पर रेट @ ₹11700 per sq. yd.	वर्तमान रेट @ ₹22000 per sq. yd.
---------------------------------------	--

**शुद्ध मुनाफा
88%**

नीमराना प्रोजेक्ट

लॉच पर रेट @ ₹1444 per sq. ft.	वर्तमान रेट @ ₹2700 per sq. ft.
--------------------------------------	---------------------------------------

**शुद्ध मुनाफा
87%**

ग्रेटर नोएडा फ्लैट

लॉच पर रेट @ ₹2300 per sq. ft.	वर्तमान रेट @ ₹4000 per sq. ft.
--------------------------------------	---------------------------------------

**शुद्ध मुनाफा
74%**

प्रयागराज प्रोजेक्ट

लॉच पर रेट @ ₹595 per sq. ft.	वर्तमान रेट @ ₹1000 per sq. ft.
-------------------------------------	---------------------------------------

**शुद्ध मुनाफा
68%**

भोपाल प्रोजेक्ट-2

लॉच पर रेट @ ₹1399 per sq. ft.	वर्तमान रेट @ ₹2300 per sq. ft.
--------------------------------------	---------------------------------------

**शुद्ध मुनाफा
64%**

लखनऊ प्रोजेक्ट-1

लॉच पर रेट @ ₹1650 per sq. ft.	वर्तमान रेट @ ₹2700 per sq. ft.
--------------------------------------	---------------------------------------

**शुद्ध मुनाफा
64%**

जयपुर प्रोजेक्ट

लॉच पर रेट @ ₹13700 per sq. yd.	वर्तमान रेट @ ₹22000 per sq. yd.
---------------------------------------	--

**शुद्ध मुनाफा
61%**

भोपाल प्रोजेक्ट-1

लॉच पर रेट @ ₹1290 per sq. ft.	वर्तमान रेट @ ₹2000 per sq. ft.
--------------------------------------	---------------------------------------

**शुद्ध मुनाफा
55%**

हैदराबाद प्रोजेक्ट-1

लॉच पर रेट @ ₹13000 per sq. yd.	वर्तमान रेट @ ₹20000 per sq. yd.
---------------------------------------	--

**शुद्ध मुनाफा
54%**

पुणे प्रोजेक्ट-1

लॉच पर रेट @ ₹1630 per sq. ft.	वर्तमान रेट @ ₹2500 per sq. ft.
--------------------------------------	---------------------------------------

**शुद्ध मुनाफा
53%**

जीरकपुर प्रोजेक्ट

लॉच पर रेट @ ₹10350 per sq. yd.	वर्तमान रेट @ ₹15000 per sq. yd.
---------------------------------------	--

**शुद्ध मुनाफा
45%**

पटना प्रोजेक्ट

लॉच पर रेट @ ₹9975 per sq. yd.	वर्तमान रेट @ ₹13500 per sq. yd.
--------------------------------------	--

**शुद्ध मुनाफा
35%**

ग्रेटर नोएडा प्रोजेक्ट-1

लॉच पर रेट @ ₹14800 per sq. yd.	वर्तमान रेट @ ₹20000 per sq. yd.
---------------------------------------	--

**शुद्ध मुनाफा
35%**

सोनीपत फ्लैट

लॉच पर रेट @ ₹2348 per sq. ft.	वर्तमान रेट @ ₹3068 per sq. ft.
--------------------------------------	---------------------------------------

**शुद्ध मुनाफा
31%**

जयपुर फ्लैट

लॉच पर रेट @ ₹2120 per sq. ft.	वर्तमान रेट @ ₹2750 per sq. ft.
--------------------------------------	---------------------------------------

**शुद्ध मुनाफा
30%**



प्लॉट रजिस्ट्री की कुछ तस्वीरें!!



संतुष्ट एवं प्रसन्न

ग्राहक



FOR MOST OF US BUILDING
OUR DREAM HOME REMAINS A DREAM.

WHY?

Most of us are unable to identify the right place and the right time to build our house. Ideally, we should invest in a place when it is growing and not when it has grown. But by the time we recognise the potential of a place, it is too late and too expensive. IPAN, through its expert, spots places with great future potential when it is still affordable. Our team conducts an in-depth study of master plans as well as Govt. policies to get a thorough understanding of how cities are designed in present day as well as how they should be designed in the future. All our efforts are shaped towards building a progressive location for your future.

हम में से ज्यादातर लोगों का अपने घर का सपना सिर्फ सपना ही रह जाता है, क्यों ?

हम में से ज्यादातर लोग अपना घर बनाने के सही समय और सही जगह की पहचान नहीं कर पाते। आदर्श स्थिति में हमें पहले से विकसित स्थान की जगह विकासशील जगह पर निवेश करना चाहिए। लेकिन जब तक हम किसी स्थान की संभाव्य स्थितियों से परिचित होते हैं तब तक बहुत देर हो चुकी होती है और कीमतें भी काफी ऊपर जा चुकी होती हैं। IPAN, अपने विशेषज्ञों के माध्यम से ऐसे स्थानों का पता लगाता है जो सुनहरे भविष्य को समेटे हुए हो साथ ही ऐसे दाम पर जिसे वहन करना सरल हो। हमारी टीम मास्टर प्लान के साथ ही सरकार की नीतियों का गहराई से अध्ययन करती है ताकि यह समझा जा सके कि वर्तमान परिदृश्य में शहरों को किस प्रकार परिकल्पित किया गया है साथ ही भविष्य में उन्हें कैसे रूपायित किया जाना चाहिए। हमारे सभी प्रयास आपके भविष्य के लिए एक विकासशील स्थान का निर्माण करने के लिए हैं।



Office Address

IPAN Real Estate Pvt. Ltd.

10/58, Second Floor, Kirti Nagar Industrial Area, New Delhi - 110015

E-mail: contact.absay@gmail.com

Website: www.absay.org

सुरक्षा एक्वलेव- यमुना एक्सप्रेसवे
अलीगढ़-पलवल हाईवे, जट्टारी
तहसील- खैर, जिला- अलीगढ़,
उत्तर प्रदेश- 202137